

## คู่มือสำหรับประชาชน “การขอรับเงินทุนเลี้ยงชีพ”

หน่วยงานที่รับผิดชอบ : กลุ่มส่งเสริมการศึกษาเอกชน สำนักงานศึกษาธิการจังหวัดเชียงราย

สำนักงานปลัดกระทรวงศึกษา กระทรวงศึกษาธิการ

---

๑. ชื่อเรื่อง : การขอรับเงินทุนเลี้ยงชีพ

๒. ระยะเวลา : ๑ เดือน โดยประมาณ นับตั้งแต่รับเอกสารถูกต้อง ครบถ้วน

๓. ช่องทางการให้บริการ

สถานที่ให้บริการ กลุ่มส่งเสริมการศึกษาเอกชน สำนักงานศึกษาธิการจังหวัดเชียงราย

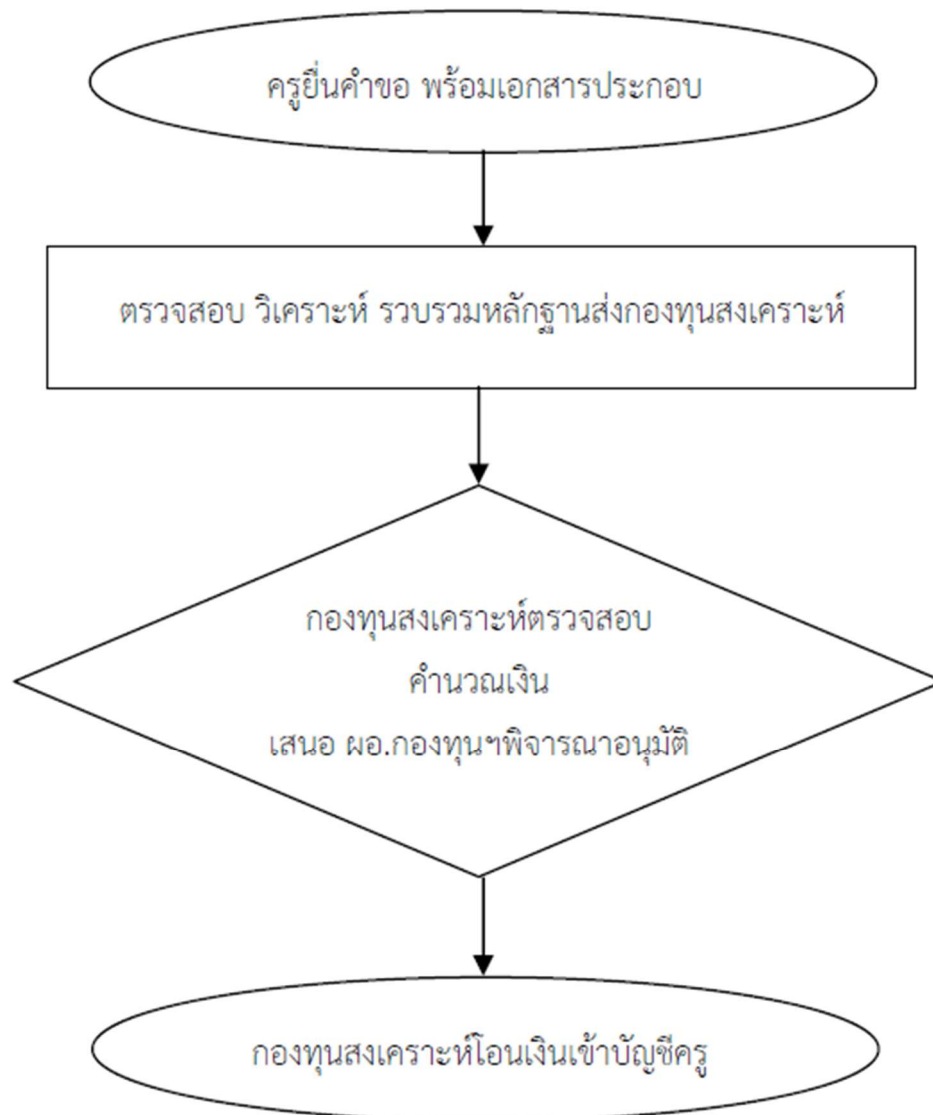
ตั้งอยู่ที่ ๕๗/๓๓ หมู่ ๒๒ ตำบลรอบเวียง อำเภอเมืองเชียงราย จังหวัดเชียงราย ๕๗๐๐๐

โทรศัพท์ ๐๕๓-๗๑๙๔๘๑ โทรสาร ๐๕๓-๗๑๙๔๘๓ / ติดต่อด้วยตนเอง ณ สำนักงานศึกษาธิการ

จังหวัดเชียงราย ระยะเวลาเปิดให้บริการ เปิดให้บริการวันจันทร์ ถึงวันศุกร์ (ยกเว้นวันหยุดที่ทาง

ราชการกำหนด) ตั้งแต่เวลา ๐๘.๓๐-๑๖.๓๐ น.

๔. ขั้นตอนการขอรับเงินทุนเลี้ยงชีพ



๕. รายการเอกสารหลักฐานประกอบการพิจารณา

๑. ใบคำร้องขอรับเงินทุนเลี้ยงชีพ (กท. ๗ ก.) ที่บันทึกในระบบ <https://www.dtaf๑.org/register>
๒. สำเนาหน้า Book Bank ธนาคารกรุงไทย ๑ ชุด
๓. สำเนาหนังสือถอดถอนที่พิมพ์ออกจากระบบยื่นเรื่องออนไลน์ และ สำเนาหนังสือขอลาออก ๑ ชุด
๔. สำเนาใบบรรจุ / หนังสือแต่งตั้งให้ปฏิบัติหน้าที่ ๑ ชุด
๕. สำเนาสมุดประจำตัวครู (ถ่ายเอกสารทุกหน้าที่มีการบันทึก) ชุด
๖. สำเนาบัตรประชาชน ๑ ชุด
๗. สำเนาใบเปลี่ยนชื่อ - นามสกุล

๖. กฎหมายและระเบียบที่เกี่ยวข้อง

๑. ระเบียบกองทุนสงเคราะห์ ว่าด้วยการสงเคราะห์ผู้อำนวยการ ผู้บริหาร ครู และบุคลากรทางการศึกษา เป็นเงินทุนเลี้ยงชีพ พ.ศ. ๒๕๕๑
๒. ระเบียบกองทุนสงเคราะห์ ว่าด้วยการสงเคราะห์ผู้อำนวยการ ผู้บริหาร ครู และบุคลากรทางการศึกษา เป็นเงินทุนเลี้ยงชีพ (ฉบับที่ ๒) พ.ศ.๒๕๕๖
๓. ระเบียบกองทุนสงเคราะห์ ว่าด้วยการสงเคราะห์ผู้อำนวยการ ผู้บริหาร ครู และบุคลากรทางการศึกษา เป็นเงินทุนเลี้ยงชีพ (ฉบับที่ ๓) พ.ศ.๒๕๖๑
๔. ระเบียบคณะกรรมการกองทุนสงเคราะห์ ส่งเงินสะสมและเงินสมทบเข้ากองทุนสงเคราะห์
๕. คำสั่งกองทุนสงเคราะห์ ที่ ๑๑/๒๕๖๐ เรื่อง การมอบอำนาจให้ศึกษาธิการจังหวัดและผู้อำนวยการ สำนักงานเอกชนจังหวัดปฏิบัติงานแทนผู้อำนวยการกองทุนสงเคราะห์

๗. ค่าธรรมเนียม

ไม่มี